

Unidad 5. Red general de evacuación

Contenidos

- 5.1.** Tipología de las instalaciones de evacuación de aguas
- 5.2.** Tuberías y uniones para redes de evacuación
- 5.3.** Principales elementos de las redes de evacuación
- 5.4.** Consideraciones generales de la red de evacuación

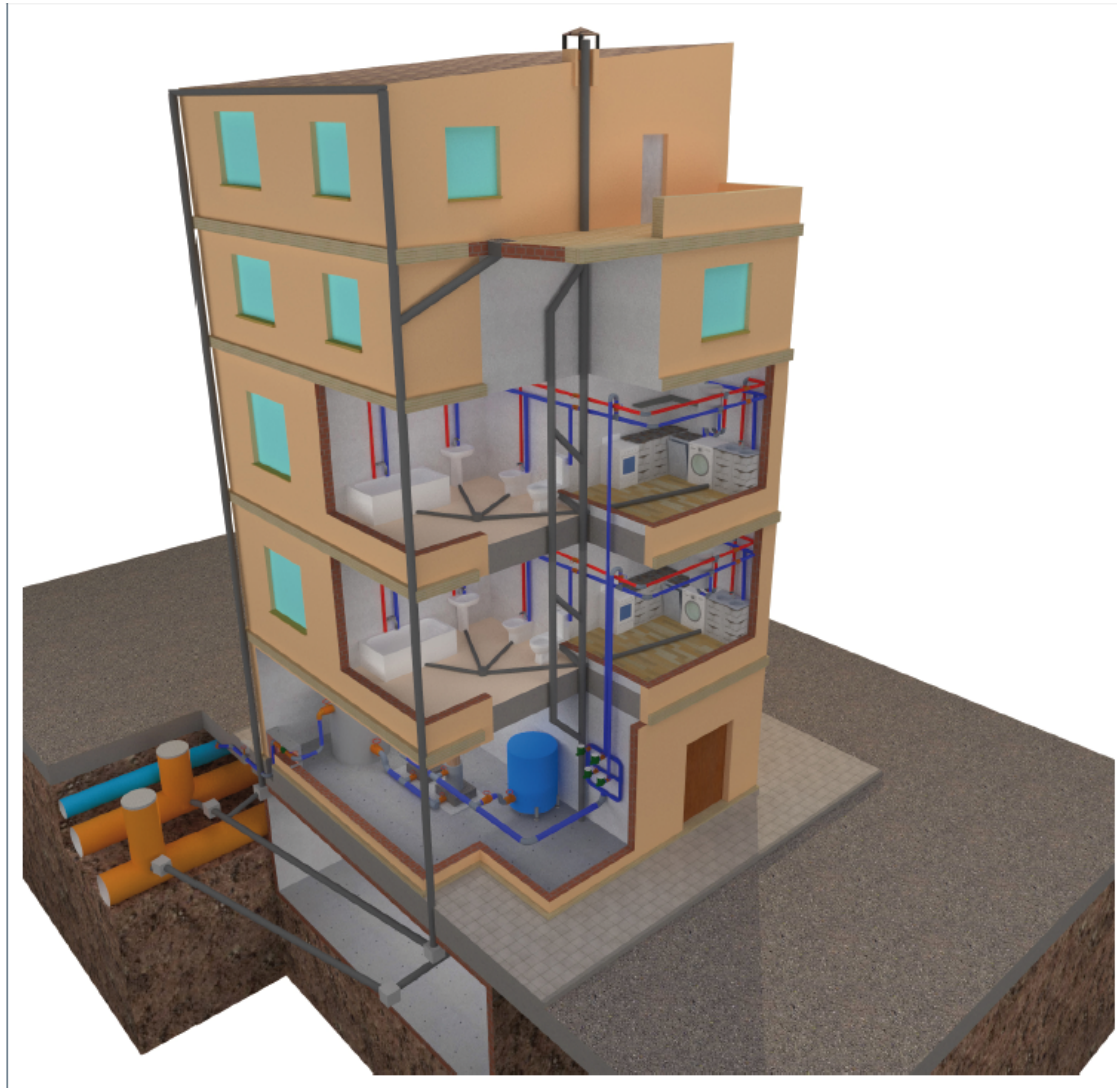


Figura 5.1. Sistema de evacuación de aguas separativo.

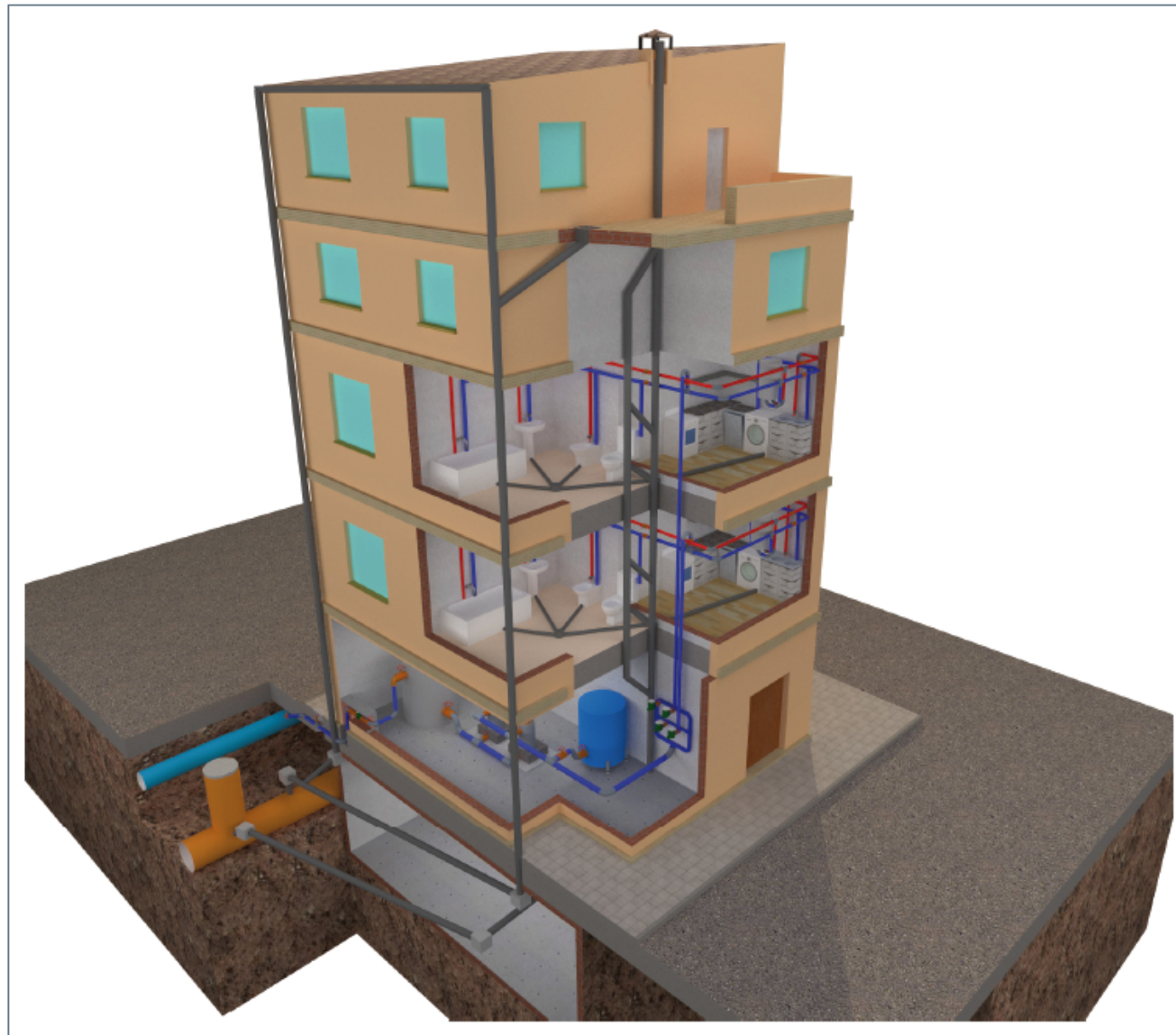


Figura 5.2. Sistema de evacuación de aguas semiseparativo o mixto.

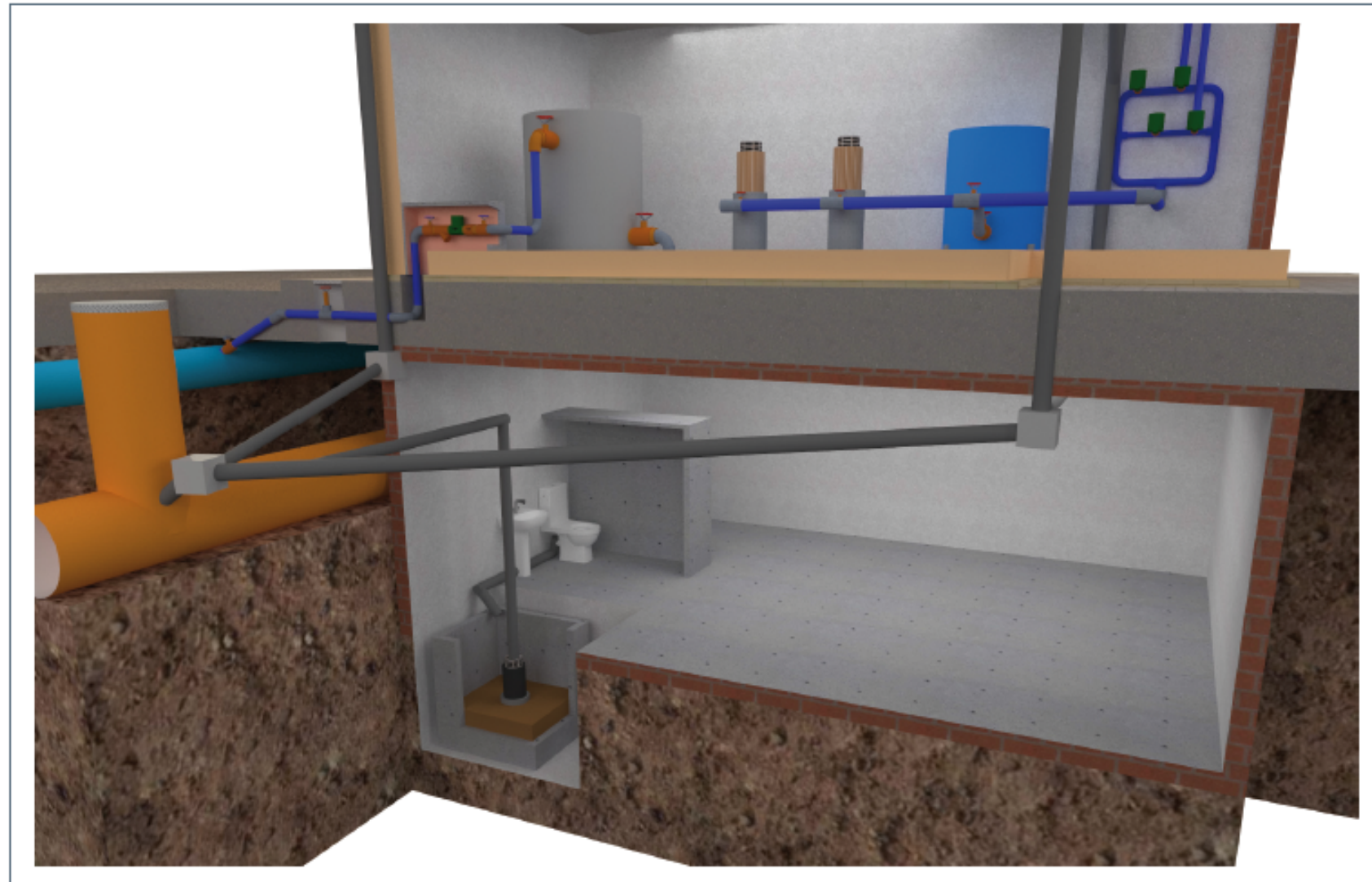


Figura 5.3. Sistema de evacuación forzada de aguas unitario.

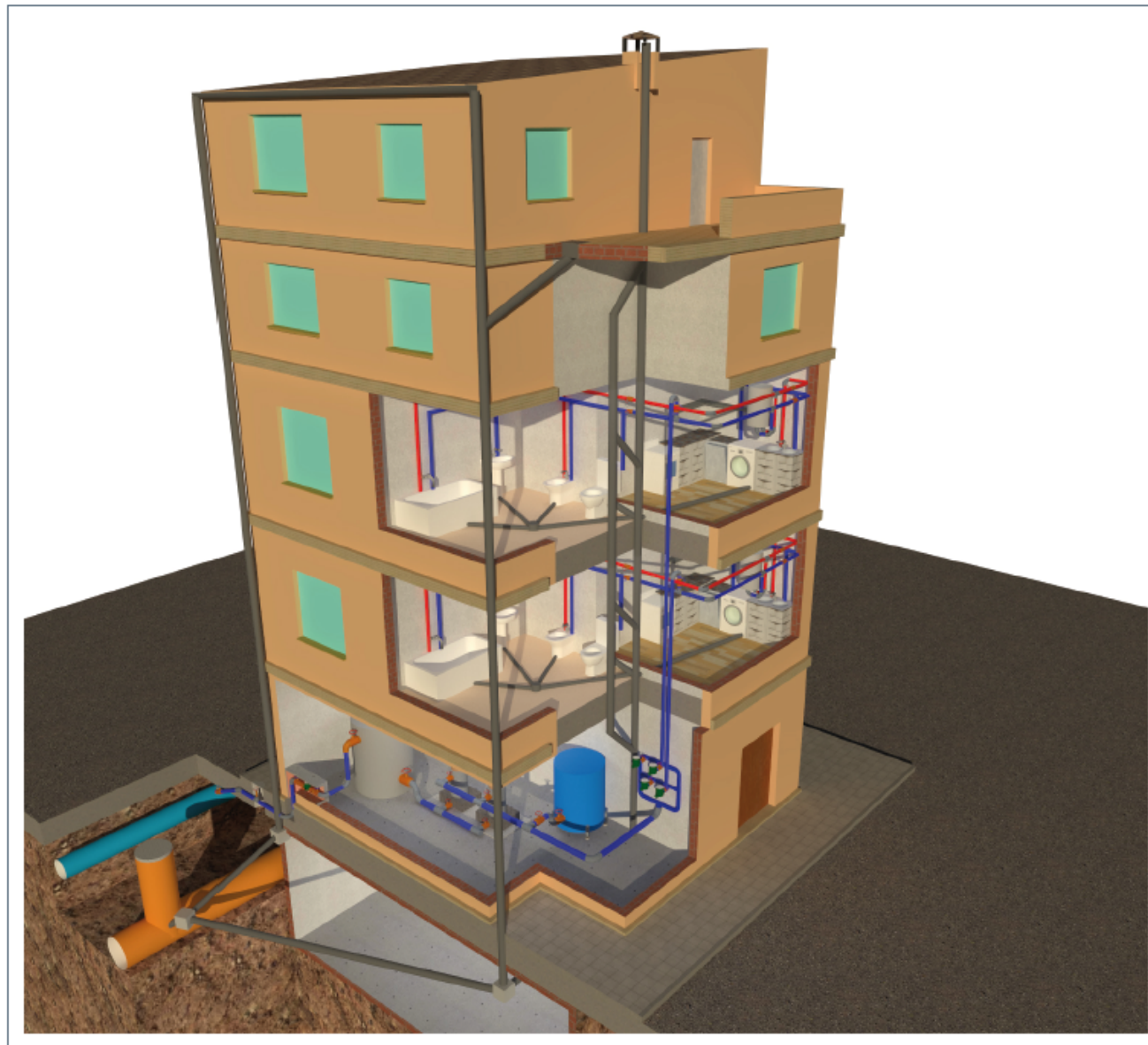


Figura 5.4. Sistema de evacuación de aguas unitario.



Figura 5.5. Tuberías de fundición.



Figura 5.6. Tuberías de PVC rígido.

*Sistema Push-fit

Sistema Push-fit para una rápida instalación.



5. Red general de evacuación

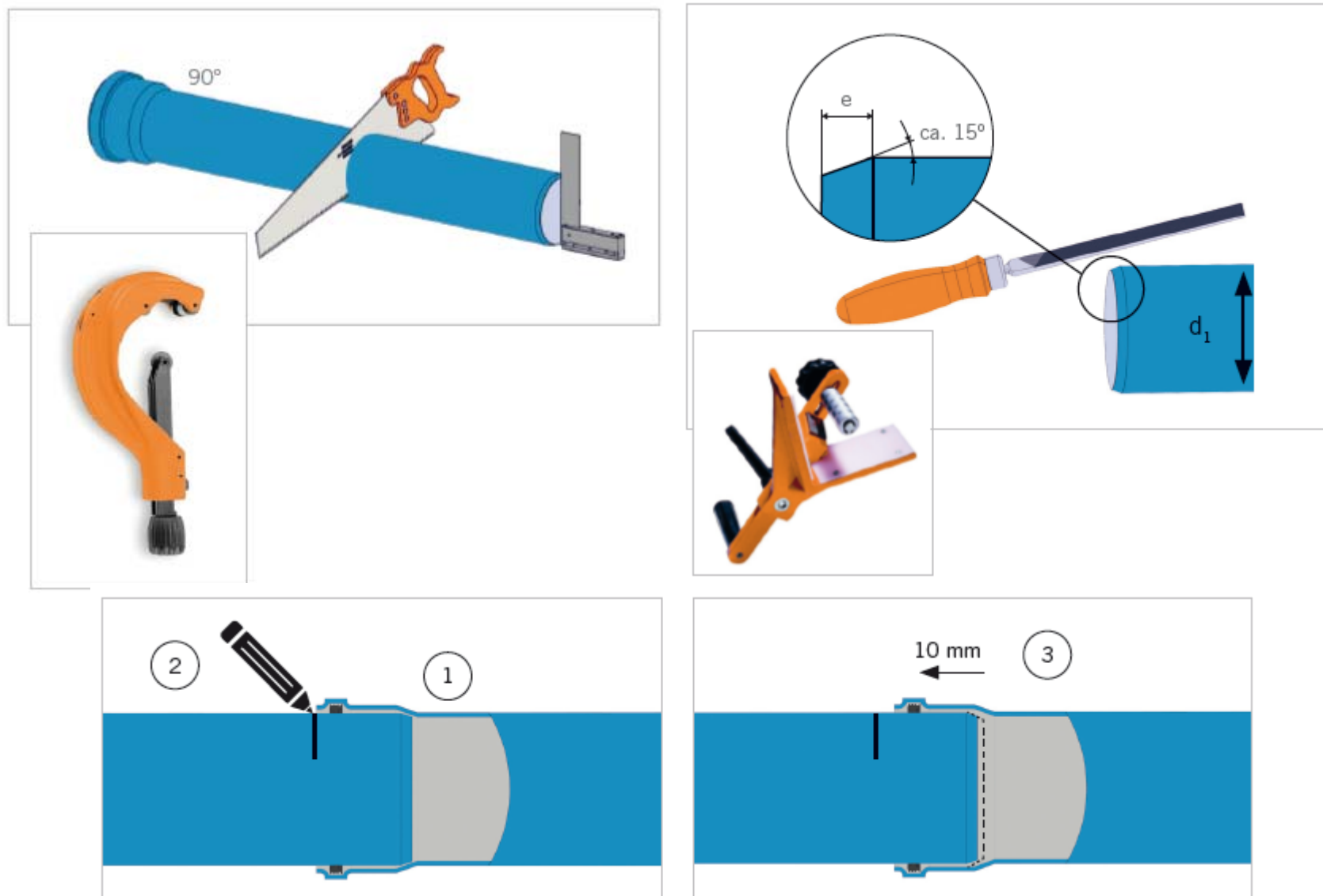


Figura 5.7. Proceso de unión de tuberías. Cortesía de Jimten.

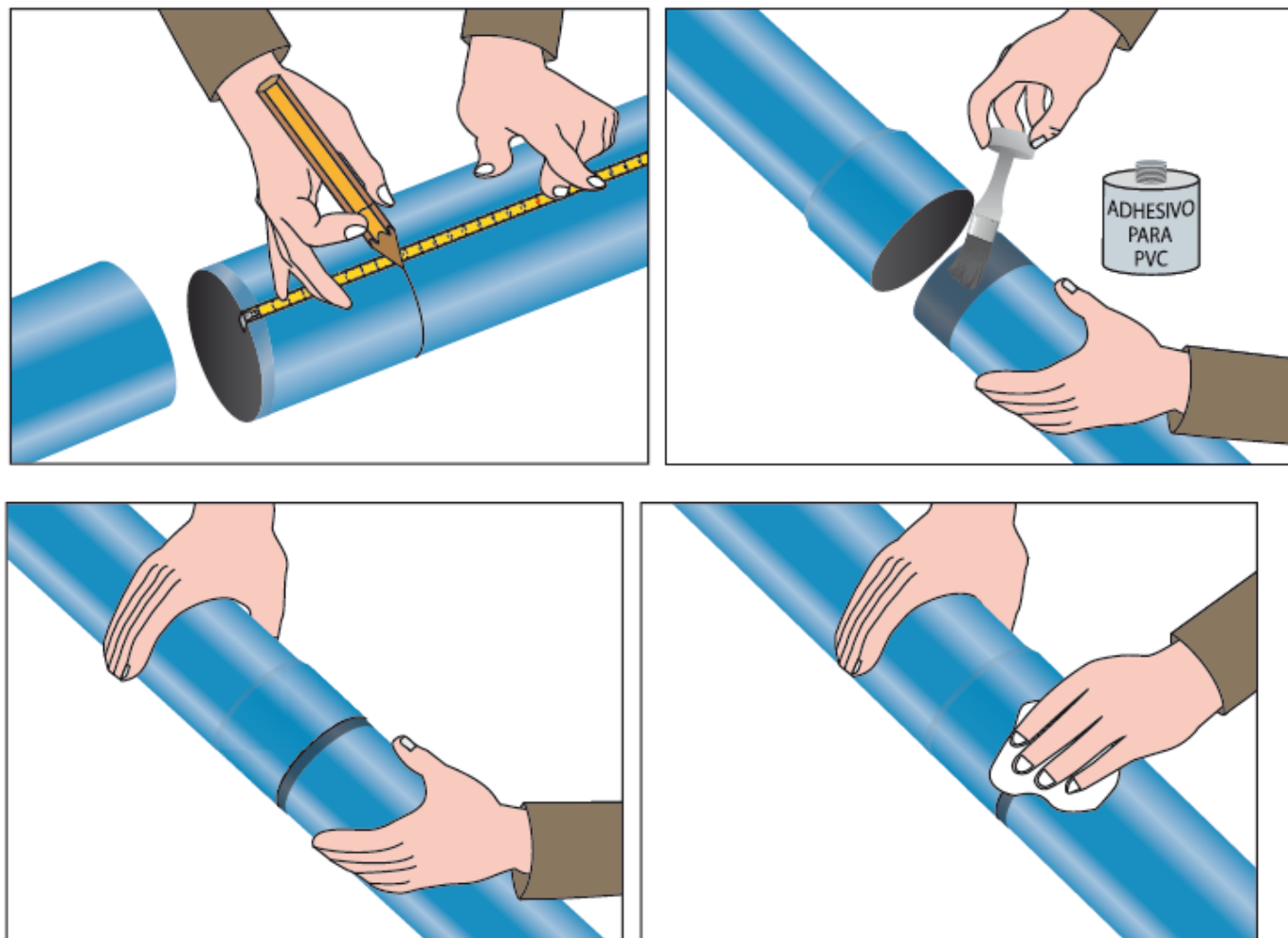


Figura 5.7. Proceso de unión de tuberías (continuación). Cortesía de Jimten.



Figura 5.8. Tuberías de gres vitrificado.



Figura 5.9. Tuberías de hormigón.

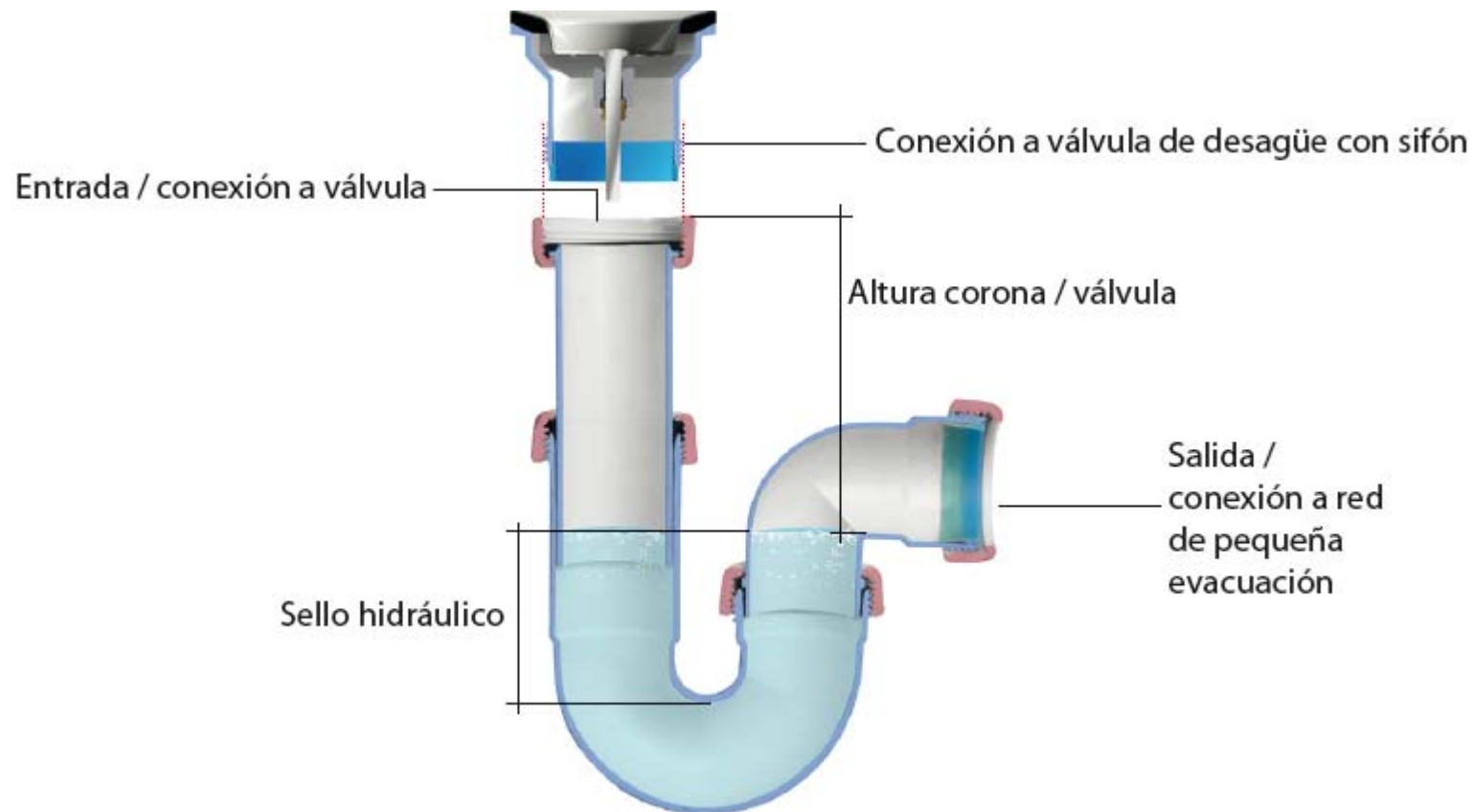


Figura 5.10. Esquema de cierre hidráulico o sifón. *Cortesía de Jimten.*

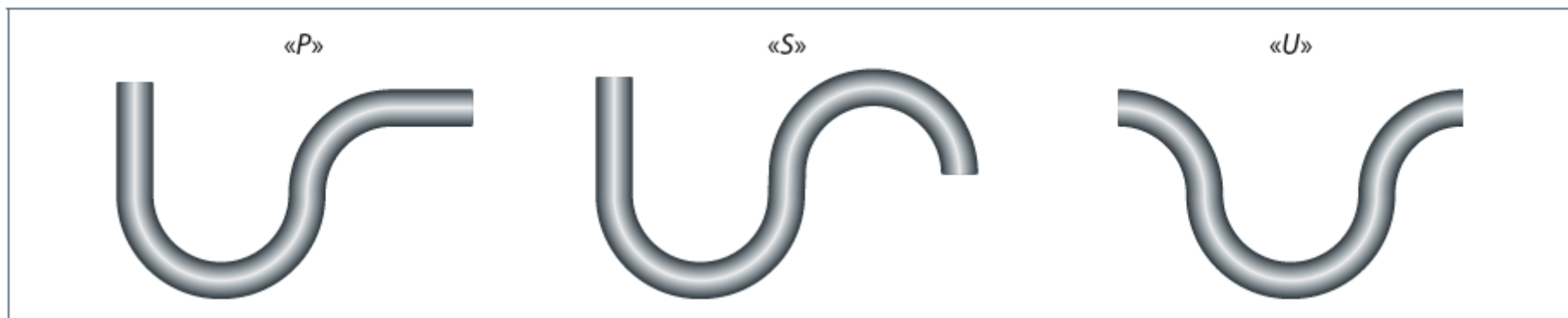


Figura 5.11. Imágenes de distintos tipos de sifones.



Figura 5.12. Diagrama de bote sifónico con conexión Push-fit. Cortesía de Jimten.

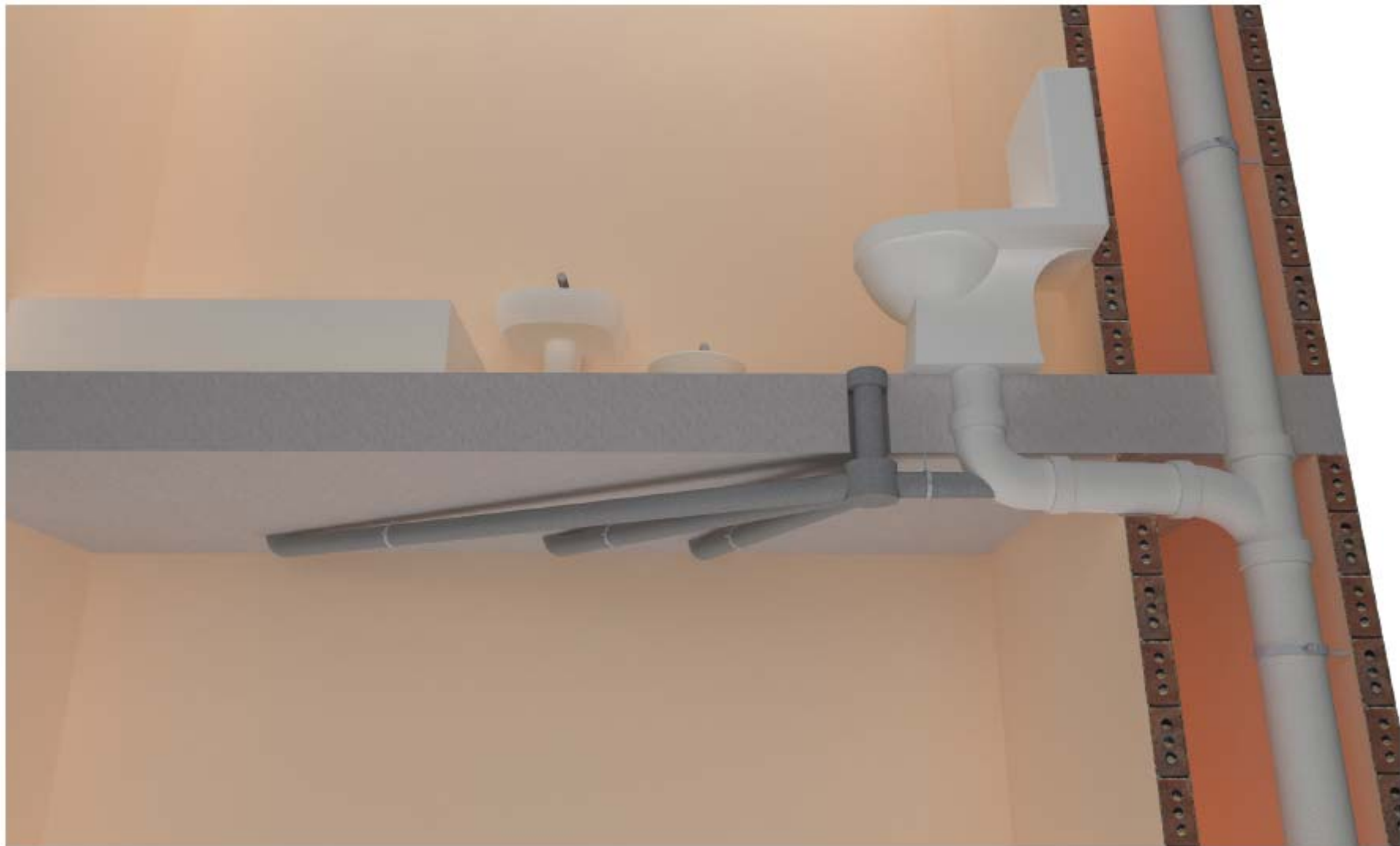


Figura 5.13. Instalación de bote sifónico empotrado y con prolongador bajo forjado.

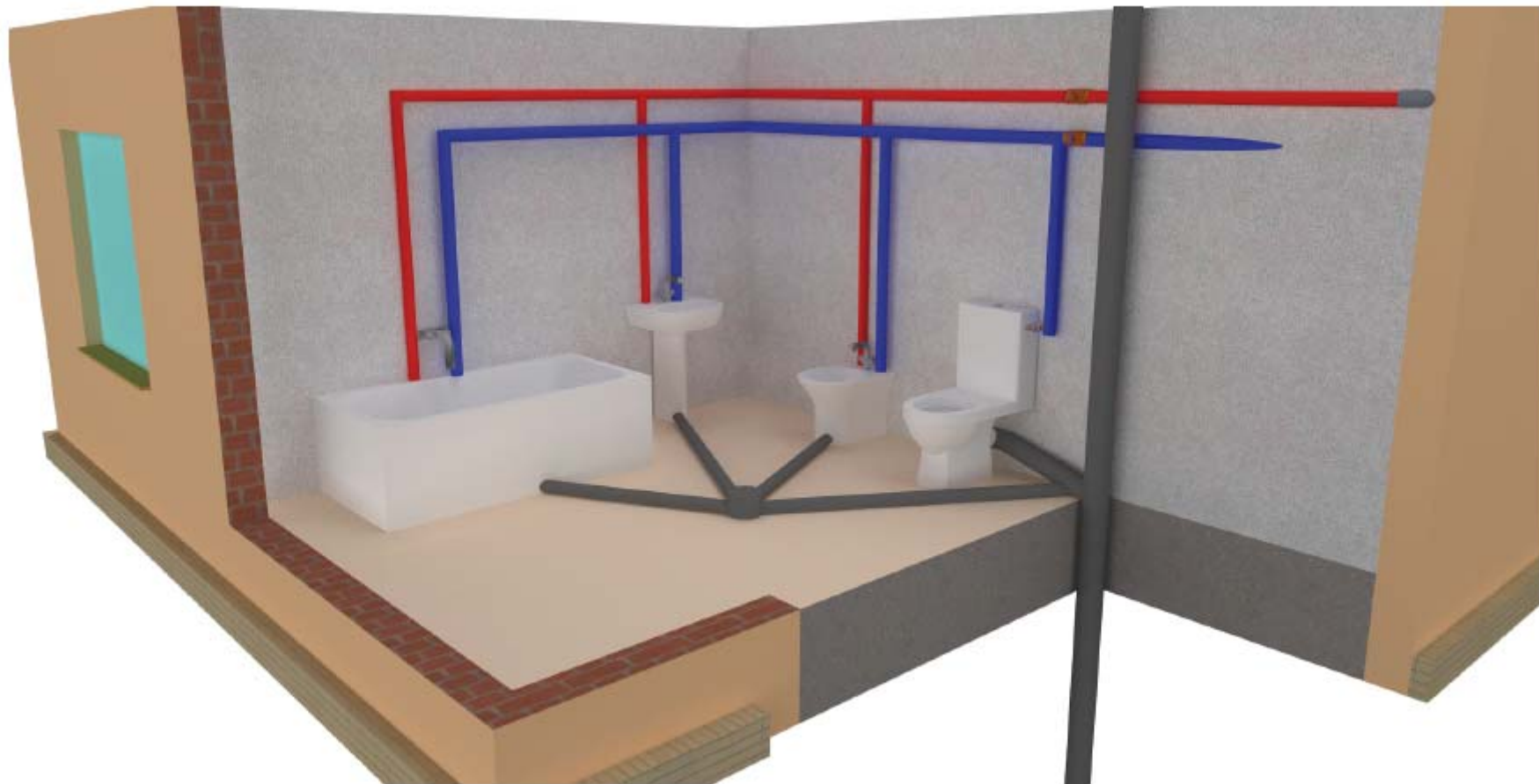
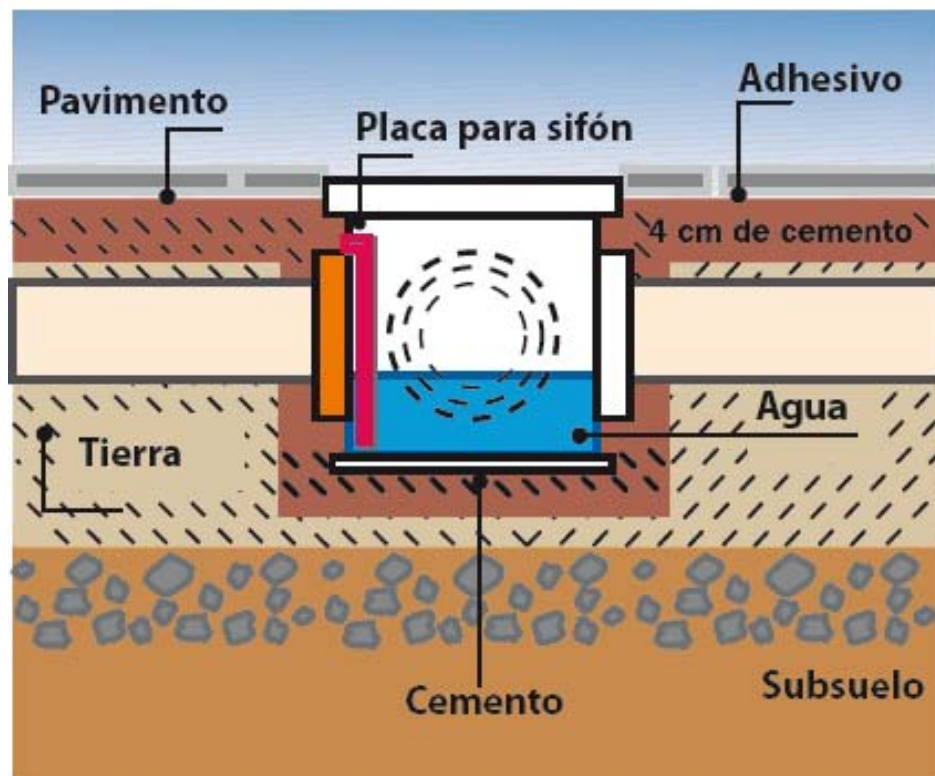


Figura 5.14. Detalle de red de pequeña evacuación con bote sifónico empotrado en forjado, con inodoro independiente.



Figura 5.15. Detalle de canalones y bajantes fabricados con distintos materiales y formas.

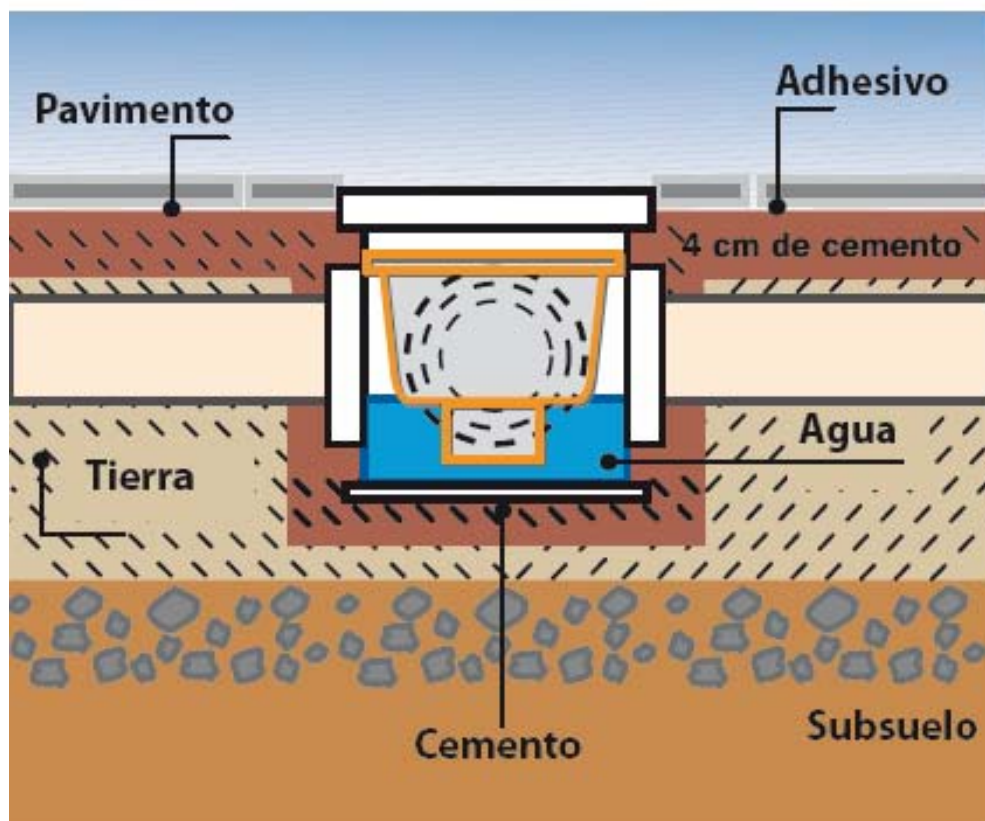


Instalación de placas para sifón en cuerpos de arqueta

Las placas para sifón se emplean cuando se desea realizar arquetas sifónicas que eviten el paso de olores a la boca de la arqueta sobre la que estén instaladas.

No evitan la salida de olores al exterior si se emplea una rejilla.

Figura 5.16. Detalle de arqueta sifónica. *Cortesía de Jimten.*



Instalación de la campana sifónica sumidero
Se recomienda la instalación cuando se empleen rejillas sobre las arquetas.
Evita la salida de olores por la rejilla, pero no el paso de olores entre las bocas conectadas a la arqueta.

Figura 5.16. Detalle de arqueta sifónica. *Cortesía de Jimten.*

5. Red general de evacuación



Figura 5.17. Diagrama de construcción de una válvula antirretorno. *Cortesía de Jimten.*



Figura 5.18. Diagrama de funcionamiento de válvula antirretorno impidiendo el paso de roedores y aguas retornadas. *Cortesía de Jimten.*



Figura 5.19. Sumidero circular en patio.



Figura 5.20. Sumidero rectangular.
Cortesía de Jimten.

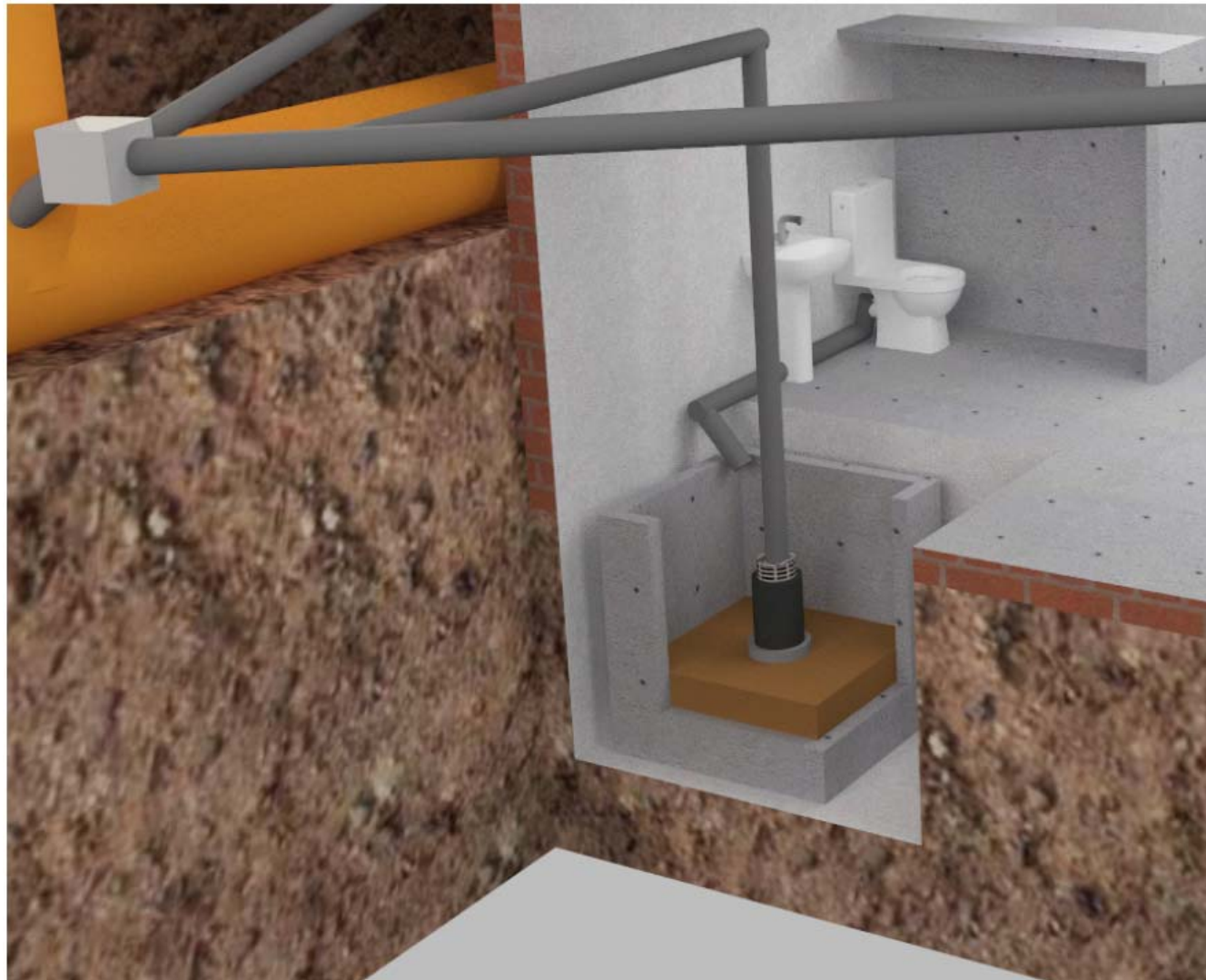


Figura 5.21. Depósito con equipos de bombeo.



Figura 5.22. Vista superior de un separador de grasas y fangos.